

## Boquillas de soplado serie KN

Aplicables a pistola VMG (1/4"). Rosca macho

Modelo rosca macho



Referencia	Ø boquilla (mm)
KN-R02-100	1
KN-R02-150	1,5
KN-R02-200	2
KN-R02-250	2,5
KN-R02-600	6

Modelo silencioso



Referencia	Ø boquilla (mm)
KN-R02-075-4	4 x Ø 0,75
KN-R02-090-8	8 x Ø 0,90
KN-R02-100-4	4 x Ø 1
KN-R02-110-8	8 x Ø 1,10

Modelo alta eficiencia



Referencia	Ø boquilla (mm)
KN-R02-100	1
KN-R02-150	1,5
KN-R02-200	2

Modelo boquilla pivotante



Referencia	Ø boquilla (mm)
KN-R02-400	4
KN-R02-600	6

Modelo prolongador de cobre



Referencia	Ø boquilla (mm)	Longitud (mm)
KNL3-06-150	1,5	300
KNL3-06-200	2	300
KNL6-06-150	1,5	600
KNL6-06-200	2	600

Es necesario el adaptador para prolongador ref H06-02



Otras opciones de conexión, diámetros y longitud de boquillas con rosca macho disponibles. Consulte con SMC

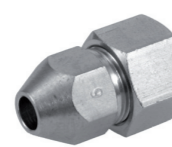
Aplicables a tubería. Rosca hembra

Modelo boquilla pivotante



Referencia	Ø boquilla (mm)	Conexión tubo Ø (mm)
KNK-10-400	4	10
KNK-10-600	6	
KNK-12-400	4	12
KNK-12-600	6	
KNK-16-400	4	16
KNK-16-600	6	
KNK-20-400	4	20
KNK-20-600	6	

Modelo estándar



Referencia	Ø boquilla (mm)	Conexión tubo Ø (mm)
KN-04-100	1	4
KN-04-150	1,5	
KN-06-100	1	6
KN-06-150	1,5	
KN-06-200	2	8
KN-08-150	1,5	
KN-08-200	2	10
KN-10-250	2,5	
KN-10-300	3	10
KN-10-350	3,5	
KN-10-400	4	12
KN-10-600	6	
KN-12-350	3,5	12
KN-12-400	4	
KN-12-600	6	16
KN-16-400	4	
KN-16-600	6	20
KN-20-400	4	
KN-20-600	6	

Modelo silencioso



Referencia	Ø boquilla (mm)	Conexión tubo Ø (mm)
KNS-08-075-4	4 x Ø 0,75	8
KNS-08-100-4	4 x Ø 1	
KNS-10-075-4	4 x Ø 0,75	10
KNS-10-090-8	8 x Ø 0,9	
KNS-10-100-4	4 x Ø 1	

Aplicables a recordaje con conexión instantánea. Conexión instantánea



Referencia	Ø boquilla (mm)	Conexión instantánea recordaje Ø (mm)
KN-Q06-100	1	6
KN-Q06-150	1,5	
KN-Q06-200	2	
KN-Q08-150	1,5	8
KN-Q08-200	2	
KN-Q10-200	2	10
KN-Q10-250	2,5	
KN-Q12-250	2,5	12
KN-Q12-300	3	

Para más información contacte con:

SMC España, S.A.  
Zuazobidea, 14. Pol.Ind.Júndiz  
01015 Vitoria  
Tel. 945 18 41 00 / 902 255 255  
Fax. 945 18 41 24

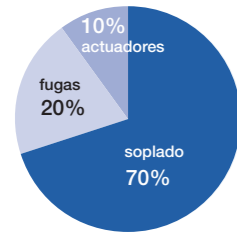
Pistolas y boquillas de soplado



Alto rendimiento con bajo consumo de energía

Pistolas y boquillas de soplado

## ¿Por qué malgastar aire?



### Ejemplo de consumo en aire en una planta

Las aplicaciones de soplado suponen un porcentaje importante en el uso del aire comprimido, y sus consumos pueden llegar a ser abusivos.

Muchas empresas gastan aproximadamente el 20% del coste total de electricidad produciendo aire comprimido.

- El 10% del aire comprimido se utiliza para actuadores
- El 20% se pierde por fugas
- El 70% se usa en aplicaciones de soplado

### Pistolas de soplado

La mayoría de las pistolas de soplado que se utilizan normalmente, tiene un área efectiva de 6 mm<sup>2</sup>. Sin embargo, el modelo de SMC tiene un **área efectiva de 30 mm<sup>2</sup>**



Mediante la perfecta combinación de la pistola de soplado serie VMG, los enchufes rápidos serie KK130 y el tubo de poliuretano en espiral serie TCU se puede conseguir un ahorro de energía de hasta el 20%

-20%



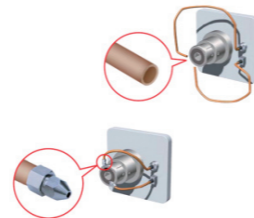
## Consideraciones para un soplado eficiente

Podemos clasificar las aplicaciones industriales de soplado en 2 tipos:

- Aplicaciones que requieren una fuerza de impacto (expulsar, clasificar...)
- Aplicaciones que necesitan cubrir un área efectiva (secar, limpiar, refrigerar...)

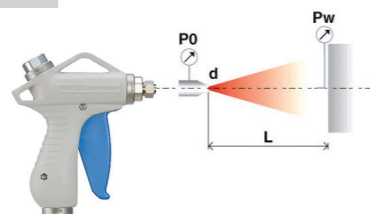
En cualquier caso, seleccionando las boquillas adecuadas para cada aplicación, tanto para pistolas como para tuberías de soplado, podemos conseguir ahorros de hasta un 75%.

El uso de tubos con sopladors a escape libre esta totalmente sobredimensionado y supone un enorme derroche de energía.



### Factores a tener en cuenta

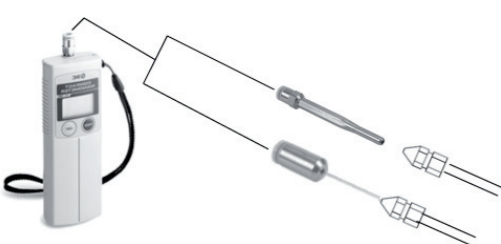
- Tiempo (T).
- Distancia (L).
- Presión de impacto (Pw)
- Presión de soplado (P0)
- Diámetro de la boquilla (d)



El programa "SMC Energy Saving" permite dimensionar la relación de los 5 factores anteriores en las condiciones de su aplicación para calcular el sistema de soplado mas eficaz. Disponible en [www.smc.eu](http://www.smc.eu)

## Medición de la presión de impacto

Manómetro digital portátil serie PPA



Boquilla de medición estándar



Boquilla tipo aguja



Referencia	Ø boquilla (mm)	Conexión instantánea tubo Ø (mm)
KNP-1	2,5	4

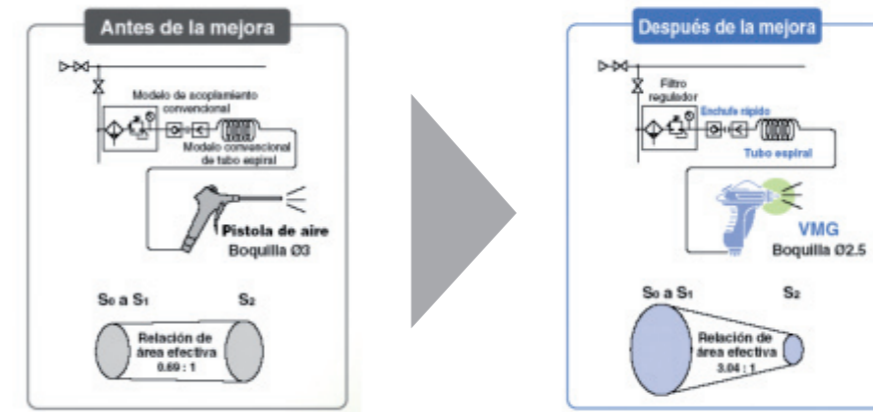
Referencia	Ø boquilla (mm)	Conexión instantánea tubo Ø (mm)
KNP-2	0,7	4

## Pistola de soplado serie VMG

### Alto rendimiento con bajo consumo de energía

Nuestra pistola de soplado ha sido especialmente desarrollada para ofrecer un rendimiento excepcional con un menor consumo de energía. Su cuerpo ergonómico y resistente a los impactos, está disponible en color azul oscuro o blanco. El diseño patentado de la válvula reduce el consumo de energía hasta un 20% sin minimizar el rendimiento.

- La amplia variedad de boquillas intercambiables permite adaptar una misma pistola a múltiples aplicaciones.
- Gran área efectiva y baja pérdida de presión
- Disponible en 2 colores y 2 direcciones de conexionado
- Resistente a impactos
- Fuerza de accionamiento independiente de la presión de trabajo
- Área efectiva de 30mm<sup>2</sup>



-20%

### Características

#### Pistolas sin boquilla

Referencia	Color	Conexión alimentación	Dirección conexionado	Conexión boquilla
VMG11W-F02	Blanco	G 1/4	Inferior	Rc 1/4
VMG11W-F03	Blanco	G 3/8		
VMG11BU-F02	Azul	G 1/4		
VMG11BU-F03	Azul	G 3/8	Superior	
VMG12W-F02	Blanco	G 1/4		
VMG12W-F03	Blanco	G 3/8		
VMG12BU-F02	Azul	G 1/4		
VMG12BU-F03	Azul	G 3/8		

#### Pistolas con boquilla instalada

Referencia	Color	Conexión	Boquilla
VMG11BU-F02-01	Azul	Inferior G 1/4	KN-R02-100
VMG11BU-F02-02	Azul	Inferior G 1/4	KN-R02-150
VMG11BU-F02-03	Azul	Inferior G 1/4	KN-R02-200
VMG11BU-F02-04	Azul	Inferior G 1/4	KN-R02-250
VMG11BU-F02-13	Azul	Inferior G 1/4	KNH-R02-200
VMG11BU-F03-24	Azul	Inferior G 3/8	KNS-R02-110-8
VMG11BU-02-03	Azul	Inferior Rc 1/4	KN-R02-200
VMG11BU-02-12	Azul	Inferior Rc 1/4	KNH-R02-150
VMG11W-02-01	Blanco	Inferior Rc 1/4	KN-R02-100



Otras combinaciones disponibles. Para mas información consulte con SMC